



**ELEKTRONİK BELGE YÖNETİM SİSTEMİ**  
**FAALİYET RAPORU**  
**( 2021 Yılı)**



Arşiv ve Belge Yönetimi Koordinatörlüğü

Gökhan KARCI

-Ocak 2022-

## **İÇİNDEKİLER**

- 1. 2021 Yılında Üniversitemiz Elektronik Belge Yönetim Sistemine Genel Bakış**
  - 1.1 2021 Yılına Ait Elektronik Belge Yönetim Sistemi Genel İstatistikleri**
  - 1.2 2021 Yılında Elektronik Belge Yönetim Sistemiyle Gerçekleştirilen İş Süreçleri**
- 2. 2021 Yılına ait Elektronik Belge Yönetim Sistemi Kazanımlarımız**
- 3. Çevre Kazanımlarımız**
  - 3.1 Rakamlarla kâğıt tüketimi**
  - 3.2 Kurtarılan Ağaç Sayısı**
  - 3.3 Üretilmeyen Co2 Miktarı**
  - 3.4 Kurtarılan Su Miktarı**
  - 3.5 Engellenen Atık Miktarı**

## **Sunuş-**

Belge, üreticisi tarafından gerçekleştirilen bir eylemi gösteren, yasal olarak kanıt değeri taşıyan bir forma sahip dokümanlar olarak tanımlanmaktadır. Elektronik belge, bilgi sisteminde kullanılmak üzere elektronik biçimde sunulan, elektronik imza ile onaylanan belgedir. E-devlet sisteminin önemli parçasıdır.

Üniversitemiz Elektronik Belge Yönetim Sistemi, özellikle yaşanan Covid 19 sürecinde evraklara fiziki temas ihtiyacını ortadan kaldırılarak evrakların kurum içinde ve dışında dağıtımının yapılabilmesini ve elektronik imzalı olarak imzalanarak diğer kurumlara gene elektronik ortamda transfer edilmesini sağlamaya devam etmiştir.

Sayısal verilerden oluşan bu özet raporla üniversitemizde işlerlik gösteren Elektronik Belge Yönetim Sistemi (EBYS) uygulamasının 2021 yılında yönetsel faaliyetlere katkısı ve çevre kazanımlarını ortaya koymak hedeflenmiştir.

Arz olunur.

## 1. 2021 Yılında Üniversitemiz Elektronik Belge Yönetim Sistemine Genel Bakış;

Üniversitemize elektronik mühür tahsisi gerçekleştirilerek Elektronik Belge Yönetim Sistemimizde 28.04.2021 tarihi itibarıyla EYP 2.0 paketine geçilmiştir.

Resmî Yazışmalarda Uygulanacak Usul ve Esaslar Hakkında Yönetmelik gereği Üniversitemiz Elektronik Belge Yönetim Sistemimizde tek numarator kullanılmaya başlanmıştır. 2021 yılında Sistemde toplam üretilen evrak adedi 24886 dır.

Kurs Katılım Belgeleri Elektronik Belge Yönetim Sistemi üzerinden oluşturulmaya ve elektronik imzalı olarak onaylanmaya başlanmıştır.

[E-devlet kapısı](#) üzerinden Elektronik Belge Yönetim Sistemi Evrak Doğrulama hizmeti verilmeye devam edilmiştir.

Cumhurbaşkanlığı Devlet Arşivleri Başkanlığının 19.10.2021 tarih ve E-72424901-010.04-29866 sayılı uygunluk yazısı neticesinde [Arşiv Hizmetleri Yönergemizin](#) 21. maddesinin 3. Fıkrasında değişikliğe gidilmiştir.

### 1.1 2021 Yılına Ait Elektronik Belge Yönetim Sistemi Genel İstatistikleri

İşlem Tanımı	Adet
Aktif Kullanıcı Sayısı	1224
Elektronik Belge Yönetim Sistemiyle Üretilen evrak Sayısı	133.333
Toplam Sayfa Sayısı	349.243
Günlük Ortalama Oluşan Evrak Sayısı	376
Günlük Ortalama Oluşan Sayfa Sayısı	957

### 1.2 2021 Yılında Elektronik Belge Yönetim Sistemiyle Gerçekleştirilen İş Süreçleri

Üniversitemizde **Elektronik Belge Yönetim Sistemi** oluşturulan form tasarımları vasıtasıyla iş süreçlerimizin gerçekleşmesine de katkı sağlamaktadır. 2021 Yılında Elektronik Belge Yönetim Sistemi vasıtasıyla gerçekleştirilen iş süreçleri aşağıda sunulmaktadır.

Süreç Adı	Tamamlanan Süreç Sayısı
Durum Tespit Raporu	121
Etkinlik Talep Formu	82
Öğrenci İşleri Direktörlüğü Bilgi/ Veri Talep Formu	425
Taşıt Talep/Tahsis Formu	71
Teknik İşler Koordinatörlüğü Arıza/Talep Formu	581
Katılım Belgesi	365
Yatay Geçiş Onay Belgesi	169

## 2. 3. 2021 Yılına ait Elektronik Belge Yönetim Sistemi Kazanımlarımız

Günümüzde çok önemli bir stratejik güç olduğu kabul edilen bilginin yönetilmesi sürecinde vazgeçilmez bir unsur olan EBYS, bilgi yönetimi konusunda üniversitemizde özetle aşağıda sıralanan faydaları sağlamaktadır.





- Bilginin karar vericilere sistematik bir şekilde ulaştırılması,
- Belgelerin gruplanarak belli bir güvenlik derecesinde saklanması,
- Belgenin bilmesi gereken prensibine uygun olarak personel arasında paylaşılması,
- Belgelerin ilgili adreslere süratle havale edilmesi ve dağıtılması,
- Belgenin ve içeriğinin tarihsel araştırmalara kaynak olmasına ve kurumsal hafızanın oluşmasına katkı sağlanması.
- Bilginin gereksiz birikiminin önlenmesi, belge ve bilgiye boğulmuş bir ofis ortamından, kâğıtsız ve verimli çalışan bir ofis ortamına geçişin temin edilmesi.

## 3. Çevre Kazanımlarımız

### 3.1 Rakamlarla kâğıt tüketimi

Dünyada her yıl ormanlarının %1,3'ü kâğıt üretiminde kullanılıyor. Bu miktar, 40 milyon hektara (İsviçre büyüklüğünde bir alana) denk geliyor. Çevre ve Orman Bakanlığı verilerine göre; Türkiye'de, bir ofiste kişi başına tüketilen kâğıt miktarı 0,7 kg/gün, yani ortalama 140 sayfa. Finans merkezlerinde ve bankalarda kişi başına tüketilen kâğıt miktarı ise 180 sayfaya ulaşıyor. Bir ağaçtan ortalama olarak 8,300 adet A4 sayfası üretiliyor. 1 ton kâğıt üretiminde 26.700 litre su tüketilmektedir. 1 ton kâğıt üretiminde 1,3 ton co2 açığa çıkmaktadır

### 2021 yılına ait çevre kazanımlarımız aşağıda sunulmaktadır

	Kurtarılan Ağaç Sayısı (42,07)
	Üretilmeyen CO2 Miktarı (11.873 kg)
	Kurtarılan Su Miktarı (209.527 lt)
	Engellenen Atık Miktarı (838 kg)

### 3.2 Kurtarılan Ağaç Sayısı 42 X



Kurtarılan Ağaç Sayısı (42,07)
Üretilmeyen CO2 Miktarı (11.873 kg)
Kurtarılan Su Miktarı (209.527 lt)
Engellenen Atık Miktarı (838 kg)



1 adet A4

=



600ml su

+



34g CO<sub>2</sub>

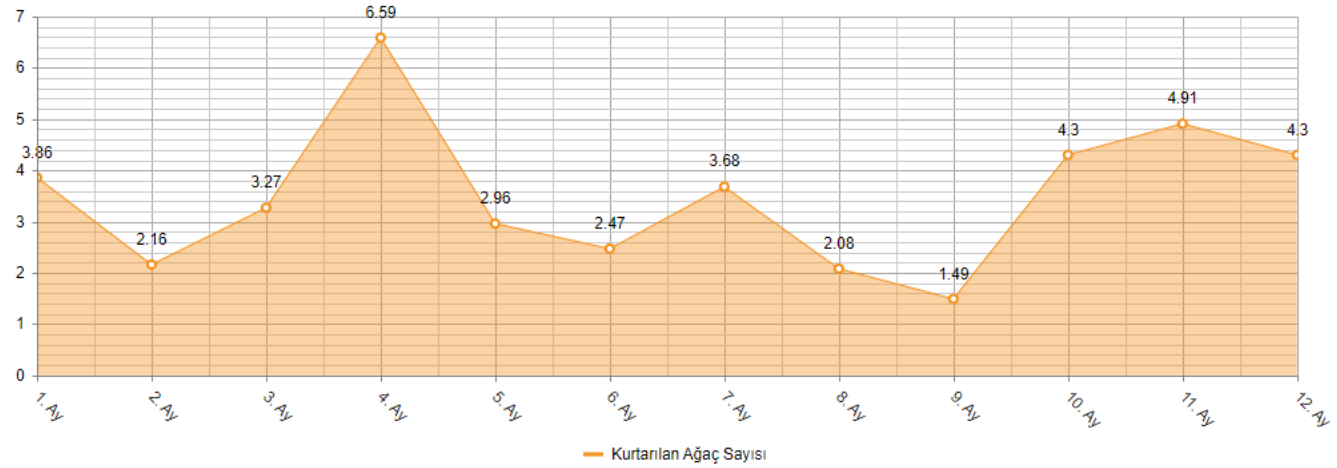
+



2.4g atık

- \* Elde edilen verilere göre; Yılda 3.5 milyon ton kağıt üretilirken 70,000 ağaç kullanılıyor. Ortalama bir ağaçtan 8,300 adet A4 sayfa üretiliyor.
- \* 1 ton A4 kağıt üretiminde 26,700 litre su kullanılmaktadır; 1 A4 sayfa için 600ml su kullanılır.
- \* 1 ton A4 üretiminde 1.36 ton CO<sub>2</sub> açığa çıkmaktadır; Bu miktar 6 silindiri bir aracın 3,800km yol gitmesinde açığa çıkan CO<sub>2</sub> miktarına eşittir.
- \* Bir ton kağıt üretiminde 96kg çöp oluşmaktadır.

Kurtarılan Ağaç Sayısı (12 Ay)



### 3.3 Üretilmeyen Co2 Miktarı; 11.873 kg



Kurtarılan Ağaç Sayısı (42,07)
Üretilmeyen CO2 Miktarı (11.873 kg)
Kurtarılan Su Miktarı (209.527 lt)
Engellenen Atık Miktarı (838 kg)



1 adet A4

=



600ml su

+



34g CO<sub>2</sub>

+



2.4g atık

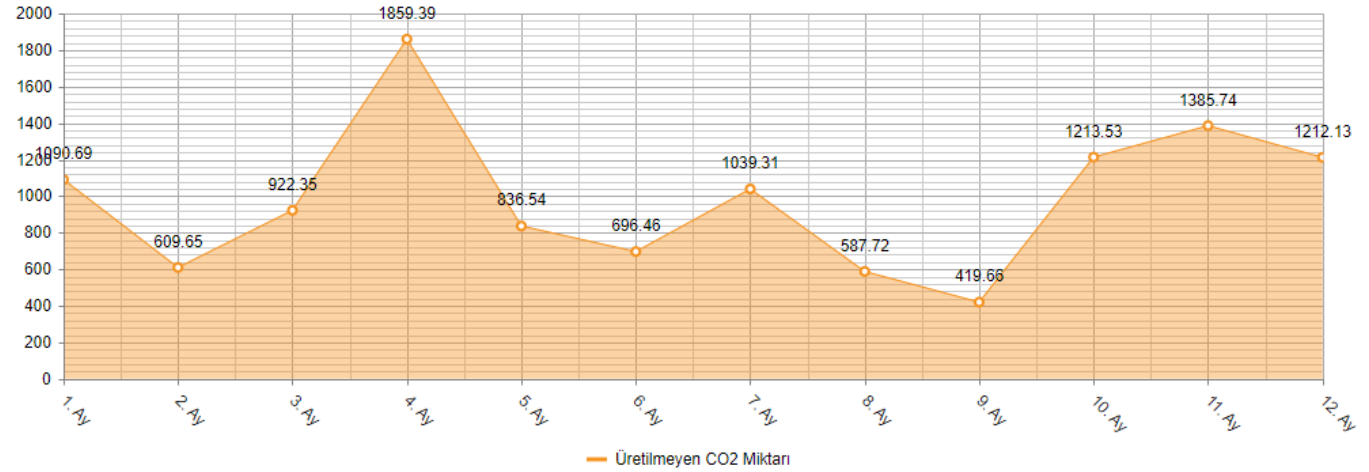
\* Elde edilen verilere göre; Yılda 3.5 milyon ton kağıt üretilirken 70,000 ağaç kullanılıyor. Ortalama bir ağaçtan 8,300 adet A4 sayfa üretiliyor.

\* 1 ton A4 kağıt üretiminde 26,700 litre su kullanılmaktadır; 1 A4 sayfa için 600ml su kullanılır.

\* 1 ton A4 üretiminde 1.36 ton CO<sub>2</sub> açığa çıkmaktadır; Bu miktar 6 silindirli bir aracın 3,800km yol gitmesinde açığa çıkan CO<sub>2</sub> miktarına eşittir.

\* Bir ton kağıt üretiminde 96kg çöp oluşmaktadır.

Üretilmeyen CO2 Miktarı (12 Ay)



### 3.4 Kurtarılan Su Miktarı; 209.527 lt



Kurtarılan Ağaç Sayısı (42,07)
Üretilmeyen CO2 Miktarı (11.873 kg)
Kurtarılan Su Miktarı (209.527 lt)
Engellenen Atık Miktarı (838 kg)

= + +

1 adet A4      600ml su      34g CO<sub>2</sub>      2.4g atık

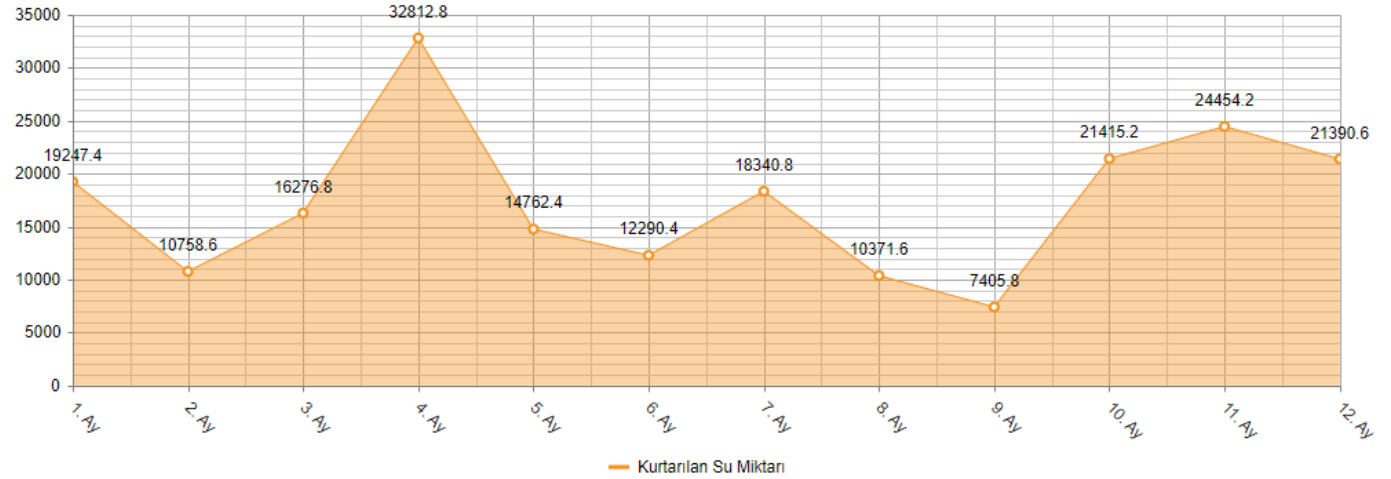
\* Elde edilen verilere göre; Yılda 3,5 milyon ton kağıt üretilirken 70,000 ağaç kullanılıyor. Ortalama bir ağaçtan 8,300 adet A4 sayfa üretiliyor.

\* 1 ton A4 kağıt üretiminde 26,700 litre su kullanılmaktadır; 1 A4 sayfa için 600ml su kullanılır.

\* 1 ton A4 üretiminde 1.36 ton CO<sub>2</sub> açığa çıkmaktadır; Bu miktar 6 silindirli bir aracın 3,800km yol gitmesinde açığa çıkan CO<sub>2</sub> miktarına eşittir.

\* Bir ton kağıt üretiminde 96kg çöp oluşmaktadır.

Kurtarılan Su Miktarı (12 Ay)





### 3.5 Engellenen Atık Miktarı;838 kg



Kurtarılan Ağaç Sayısı (42,07)
Üretilmeyen CO2 Miktarı (11.873 kg)
Kurtarılan Su Miktarı (209.527 lt)
Engellenen Atık Miktarı (838 kg)

= + +

1 adet A4      600ml su      34g CO<sub>2</sub>      2.4g atık

- \* Elde edilen verilere göre; Yılda 3.5 milyon ton kağıt üretilirken 70,000 ağaç kullanılıyor. Ortalama bir ağaçtan 8,300 adet A4 sayfa üretiliyor.
- \* 1 ton A4 kağıt üretiminde 26,700 litre su kullanılmaktadır; 1 A4 sayfa için 600ml su kullanılır.
- \* 1 ton A4 üretiminde 1.36 ton CO<sub>2</sub> açığa çıkmaktadır; Bu miktar 6 silindiri bir aracın 3,800km yol gitmesinde açığa çıkan CO<sub>2</sub> miktarına eşittir.
- \* Bir ton kağıt üretiminde 96kg çöp oluşmaktadır.

Engellenen Atık Miktarı (12 Ay)

